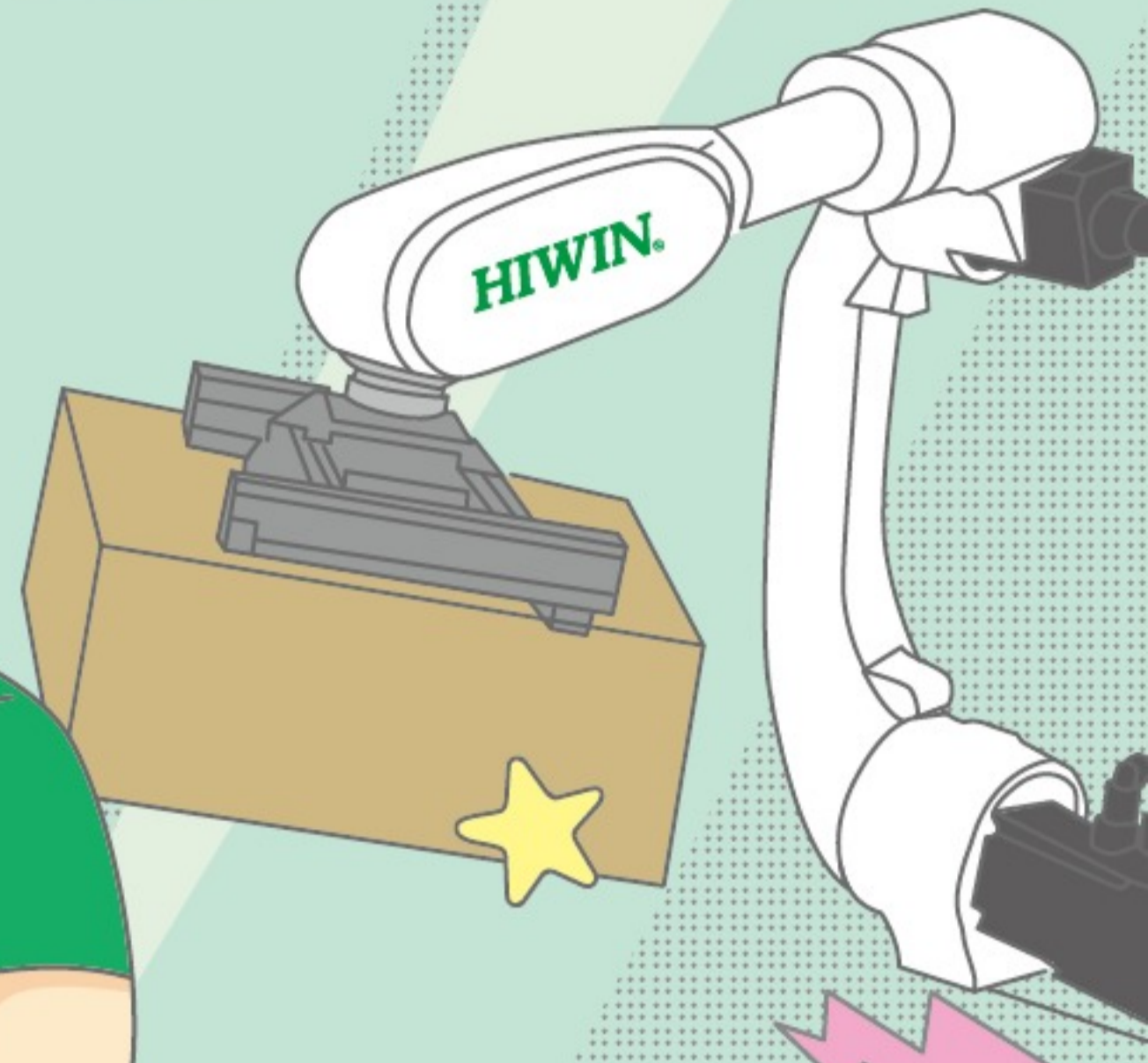
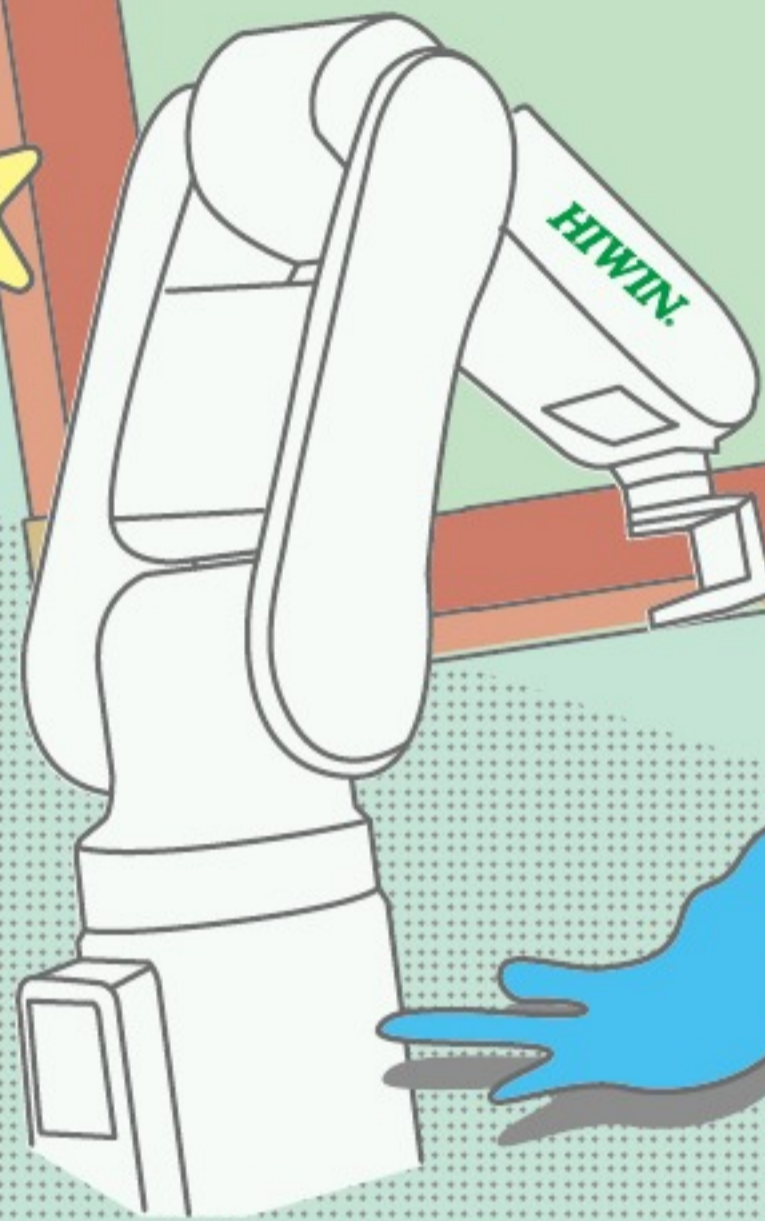


# 第15屆 實作競賽

挑戰競賽總獎金113萬元!!

上銀智慧  
機器手



## 參選資格

### 應用組與撞球組 (大學以上、含專四及專五) \_ O X

以國內大專院校在學學生 (含碩士生及博士生) 為參賽對象，教授可以指導身分參與，每隊報名最多 8 人 (含指導教授，教授最多 2 名)，僑生、外籍生皆可報名參賽；可跨校或跨系所組隊，應屆畢業生亦得報名參賽。

### 技職組 (高中職、專一至專三) \_ O X

以國內高中職、五專在學學生為參賽對象，每隊報名學生為 2 人~ 5 人，指導教師最多 2 人，僑生、外籍生皆可報名參賽；可跨校或跨科組隊，應屆畢業生亦得報名參賽。

## 獎勵方式

※獎項名額參閱競賽辦法

獎項	名額	獎項內容 (頒發獎牌、證書) _ O X
單項冠軍獎	3 組	每組獎金新台幣 9 萬元
單項亞軍獎	3 組	每組獎金新台幣 6 萬元
單項季軍獎	3 組	每組獎金新台幣 3 萬元
評審特別獎	2 組	每組獎金新台幣 2 萬元

獎項	名額	獎項內容 (頒發證書) _ O X
智慧堆疊獎學金	至多 20 組	每組獎金新台幣 2 萬元
智動創造特優	1 組	每組獎金新台幣 6 萬元
智動創造優勝	1 組	每組獎金新台幣 3 萬元
智動創造佳作	2 組	每組獎金新台幣 2 萬元
智動創造人氣獎	2 組	每組獎金新台幣 1 萬元

## 決賽項目說明

※更多決賽說明請見競賽辦法

競賽項目	傳遞價值	競賽說明 _ O X
智動裝杯	在生活中可運用機器手臂從事餐飲服務-食品 & 飲品的包裝作業，減少人員負擔。	機器手臂夾取指定容器與蓋子並執行連續裝杯動作，將蓋好之容器放置於對應位置，依照完成數量計分。
智動裝袋	對應 24 小時的線上即時購物服務，物流中心可運用機器手臂全天候執行商品籌料與包裝。	機器手臂夾取指定物件，將其物件裝至袋內，需連續執行裝袋動作，將其袋子放置於對應位置，依照完成數量計分。
智慧撞球	打球不需再費心找伴，機器手臂可隨時待命與您共同享受 9 號球樂趣。	採雙敗淘汰制，輪流出桿，使母球滾動後撞擊任一號碼球，使號碼球落入球洞。

競賽項目	傳遞價值	競賽說明 _ O X
智慧堆疊	因應人力短缺且講求效率的大環境，即時對應物料集結。由機器手臂全天候服務對應商品籌料與包裝。	機器手臂取放一體積物件，依主辦單位指定之樣式完成物件堆疊。
智動創造	運用科技手法，整合線性傳動元件執行多元化創作。	<p>參賽隊伍進行 8 分鐘作品簡報說明，評審依評分項目給予計分。(每隊各提供一組教材包)</p> <p>參賽隊伍進行創造實作，抽選指定設計圖案，由機械設備智動完成連續兩個數量以上，依照完成圖案的完整性作給予計分。</p> <p>現場觀眾投票，占比總分 10%，最後加總計算得排序名次與人氣獎。</p>

※圖示僅供參考，物件數量及排列方式日後另行公告。

## 報名方式

- 報名時間：**應用組與撞球組** 即日起 - 3 月 15 日 (三)，至 競賽網站 或 FB 粉絲專頁  
**技職組** 即日起 - 4 月 21 日 (五)，至 競賽網站 或 FB 粉絲專頁
- 競賽網站：[www.hiwin.org.tw/Awards/HIWIN\\_ROBOT/Regulation.aspx](http://www.hiwin.org.tw/Awards/HIWIN_ROBOT/Regulation.aspx) 或搜尋「上銀智慧機器手實作競賽」
- FB 粉絲專頁：[www.facebook.com/HIWINRobot](http://www.facebook.com/HIWINRobot)
- 決賽時間：**應用組與撞球組** 8 月 23 日 (三)- 8 月 24 日 (四) / **技職組** 8 月 25 日 (五)- 8 月 26 日 (六) (台灣機器人與智慧自動化展)
- 決賽地點：台北世界貿易中心 南港展覽館 (場館、樓層確認後另行通知公告)
- 聯絡窗口：社團法人台灣智慧自動化與機器人協會 陳凱詩 專員 電話：04-2358-1866 #33 email：cathy@tairoa.org.tw  
上銀科技股份有限公司 塗書怡 管理師 電話：04-2359-4510 #1472 email：hiwin-robot@hiwin.tw



報名 QR 碼

指導單位 |



經濟部工業局



教育部

主辦單位 |



上銀科技股份有限公司

協辦單位 |



社團法人台灣智慧自動化與機器人協會